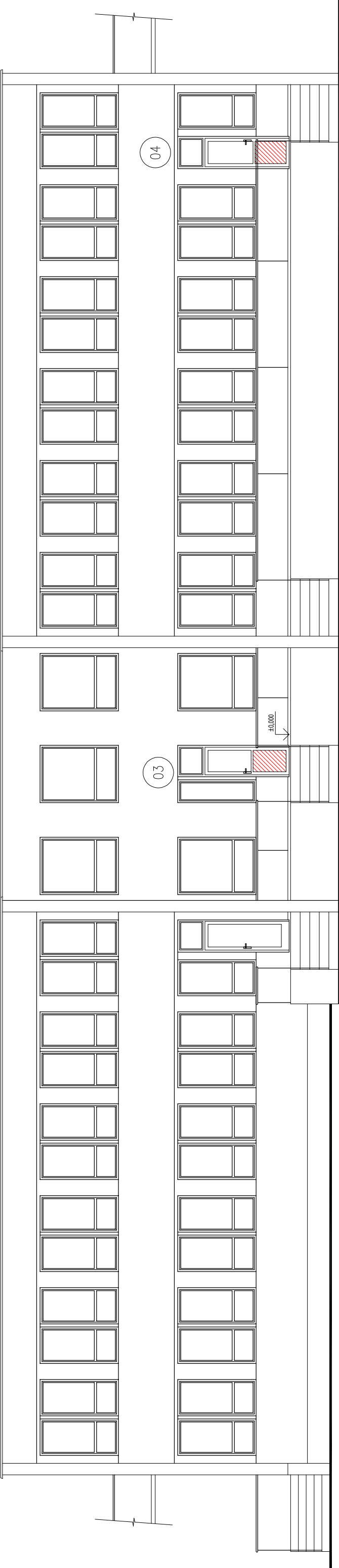
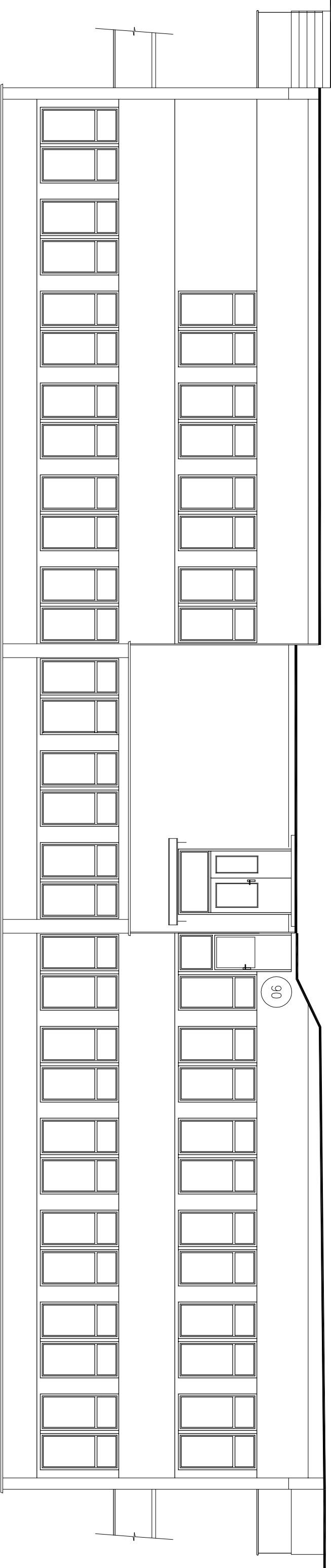


POHLED OD VÝCHODU



POHLED OD ZÁPADU



LEGENDA



NOVĚ NAVRŽENÁ PLNÁ PLASTOVÁ VÝPLŇ S POŽADOVANÝMI  
TEPELNĚ TECHNICKÝMI VLASTNOSTMI, NÁHRADA PŮVODNÍHO ZASKLENÍ

HLAVNÍ INŽENÝR PROJEKTU	WYPRACOVAL	OKRES	MĚSTSKÝ ÚŘAD
STAVEBNÍK	Jakub Veleba	Benešov	Benešov
Město Benešov, Masarykovo nám. 100, 256 01 Benešov			
NAZEV AKCE			
MATEŘSKÁ ŠKOLA, BEZRUČOVA UL. Č.P. 1948, BENEŠOV			
OBJEKT NA P.Č. 734/12 V K.Ú. BENEŠOV U PRAHY			
ČÁST			
D.1.1 ARCHITEKTONICKO-STAVEBNÍ ŘEŠENÍ, b) VÝKRESOVÁ ČÁST			
OBŠAH			
POHLED OD VÝCHODU, POHLED OD ZÁPADU			
STUPEŇ DOKUMENTACE	DATUM	FORMAT	ČÍSLO PÁŘE
Změna účelu užívání stavby	4/2023	2 x A4	ČÍSLO PÁŘE
MĚŘÍTKO	ČÍSLO VÝKRESU		
1 : 100	4		